



ALPEN CARAVAN PARK



ACHENSEE

ACHENKIRCH



GPS

L: N47°29'57"

B: E11°42'23"



www.camping-achensee.com



Herzlich willkommen, nur das Beste für unsere Gäste!

Der Alpen Caravan Park Achensee liegt idyllisch am Nordufer des Achensee, des größten Sees in Tirol. Die Stellplätze sind großzügig angelegt. Das Achensee-Stüberl mit Schauküche, Panorama-Sonnenterrasse und Wintergarten, sowie modernste Sanitäreanlagen und ein gut sortierter Shop bieten erstklassigen Service und machen Camping am Achensee zum exklusiven Erlebnis. W-Lan ist vorhanden. Es sind Saisonstellplätze im Winter im Angebot.

Aufgrund der einfachen Anreise ist der Alpen Caravan Park Achensee mit dem 1. Wohnmobile-Hafen in Tirol bestens für alle Camper geeignet. Stellplätze gibt es sowohl vor, als auch hinter der Schranke.

Wir freuen uns schon auf Ihr Kommen,

Thomas und das Team vom Alpen Caravan Park Achensee

Auf einen Blick

1. Wohnmobile-Hafen in Tirol.....	6
Komfortstellplätze.....	7
Zentral- und Sanitärgebäude.....	8
Sanitärbereich.....	10
Achensee-Stüberl.....	12
Indoor-Kinderclub.....	14
Sommerferien an Berg und See.....	16
Abenteuer-Wasserspielpark.....	18
Abenteuer-Kinderspielpark.....	19
Seefeste in Achenkirch.....	24
Doppelzimmer & Appartement.....	25
Sommer am Alpen Caravan Park Achensee.....	26
Sommer in Tirols Sport & Vital Park Achensee.....	28
Winter am Alpen Caravan Park Achensee.....	30
Winter in Tirols Sport & Vital Park Achensee.....	32
Partnerbetrieb Camping Seeblick Toni.....	34
Preise.....	36
Stellplatzplan.....	37
Highlights im Alpen Caravan Park.....	39
Anfahrt mautfrei von Norden.....	40

Unser aktuellen Auszeichnungen:



LOIPE, SKIBUS UND WINTERWANDERWEG DIREKT AM PLATZ



Im Winter bieten unsere Komfortstellplätze ein Maximum an Sonnenstunden. Der Einstieg in Langlaufloipe, Skibus und Winterwanderwege liegt direkt am Platz. In nur fünf Minuten mit dem Skibus in das Sonnenparadies Hochalmflite Christlum (im Bildhintergrund) auf 1.800 m Seehöhe.



Wintercamping im Sonnenparadies Karwendel

BERGSTATION
SKIGEBIET
CHRISTLUM
1.800 m

SKIGEBIET
CHRISTLUM

WINTER
WANDER-
WEG

KOMFORT-
STELLPLÄTZE
MIT DER MEISTEN
WINTERSONNE
AM ACHENSEE

LOIPE
DIREKT AM
PLATZ

SKIBUS
HALTESTELLE

„Wirklich schöner und gepflegter Campingplatz mit großen und komfortablen Parzellen. Die Lage ist top zum Wandern oder zum Skifahren. Man ist gleich an der Christlum (relativ kleines Skigebiet) oder in 30 Minuten mit dem Auto im Zillertal (wenn kein Stau ist). Sanitärräume äußerst modern und sauber. Das Personal war zu uns immer zuvorkommend und äußerst hilfsbereit. Die Speisekarte ist umfangreich und die Speisen bisher immer super zubereitet. Ich war 2 Saisonen Wintercamping auf diesem Platz, und die 3. Saison (wie auch weitere) werden folgen.“

ROM SELL

Mautfrei von Norden zum Alpen Caravan Park Achensee

Stellplätze vor dem Schranken. Täglich durchgehend 24 Stunden geöffnet, Nutzung maximal eine Nacht pro Ankunft. (Verlängerung optional gegen Aufpreis möglich). [Mautfreie Anreise](#) von Norden: München - Holzkirchen - Tegernsee - Achenpass - Achenkirch.

1. Wohnmobile- Hafen in Tirol

„Toller Platz. Die Sanitäreanlagen sind sauber und gepflegt, die Mitarbeiter sehr freundlich und hilfsbereit. Wandermöglichkeiten gibt es direkt vom Platz aus, ebenso Fahrradtouren. Unsere Jungs waren von der Kinderanimation begeistert, unser Hund hat sich am nahen Hundestrand und im Wasser pudelwohl gefühlt. Gastronomie und Einkaufsmöglichkeiten gibt es sowohl auf dem Platz, als auch in unmittelbarer Nähe. Schade, dass wir nur 4 Tage bleiben konnten. Als nächstes planen wir dort einen längeren Aufenthalt.“

ANJA LANGE



PROFESSIONELLER SERVICE UND QUALITÄT



Komfortstellplätze mit ganzjährig viel Sonne

Die Komfortstellplätze am Alpen Caravan Park Achensee sind zwischen 100 und 150 Quadratmeter groß, verfügen über Frisch- und Abwasseranschluss, eigene Chemietoiletten-Entsorgung, Kabelfernsehen, Strom- und Gasanschluss und erfüllen alle Ansprüche für den qualitätsbewussten Camper. Im Winter bieten die Komfortstellplätze ein Maximum an Sonnenstunden.

ZENTRAL- UND SANITÄRGEBÄUDE, UMFASSENDE SERVICEKOMPETENZ



Gut sortierter Shop



Restaurant Achensee-Stüberl



MODERNSTER
SANITÄR-
BEREICH

APPARTEMENT
MIT SONNEN-
TERRASSE

RESTAURANT
ACHENSEE-
STÜBERL

REZEPTION
& SHOP

ABENTEUER-
KINDER
SPIELPARK

„Ein sehr guter
Campingplatz in einer
Top Seelage. Hier fühlt man
sich sehr wohl. Das Restaurant
liegt sehr schön, und die Speisen
sind köstlich. Die Sanitäranlagen
sind sehr modern und sauber. Das
Personal fachkundig. Der Platz
ist sehr empfehlenswert.“

JÜRGEN ESSER



Sanitärbereich



Indoor-Kinderclub



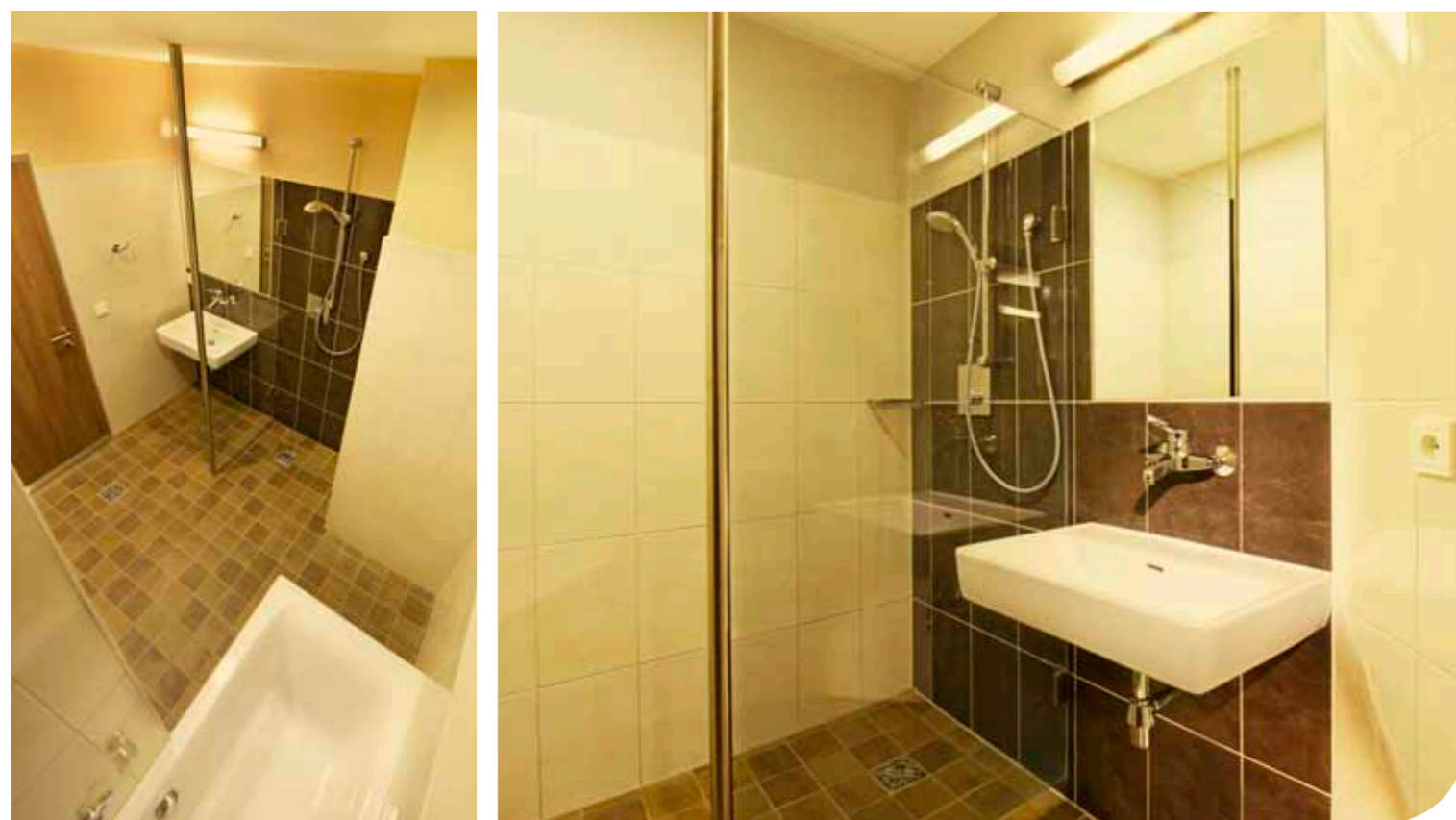
Rezeption und Shop



Appartement und Doppelzimmer

Perfektes Camping von A bis Z

Service ist unser Erfolg. Unter diesem Motto präsentieren sich das Zentral- und Sanitärgebäude und die optimierte Infrastruktur am Platz. Sämtliche Investitionen sind immer am neuesten Stand und erfüllen mit innovativer, gastorientierter Technik und funktionellem Design alle Ansprüche für gehobenes 5-Sterne-Camping.



Miet-, Bade-, Familienkabine mit Badewanne (optional zusätzlich buchbar)

Dusch- und Wascherlebnis für anspruchsvolle Camper

Der Sanitärbereich im Zentral- und Sanitärgebäude des Alpen Caravan Park Achensee begeistert mit modernst ausgestatteten Sanitäreinrichtungen, bestehend aus getrenntem WC, Einzelwaschtisch und Dusche sowie erstklassigen Standards bei Hygiene und durchgehendem Reinigungsservice. So wird die tägliche Körperpflege zum exklusiven Dusch- und Wascherlebnis.

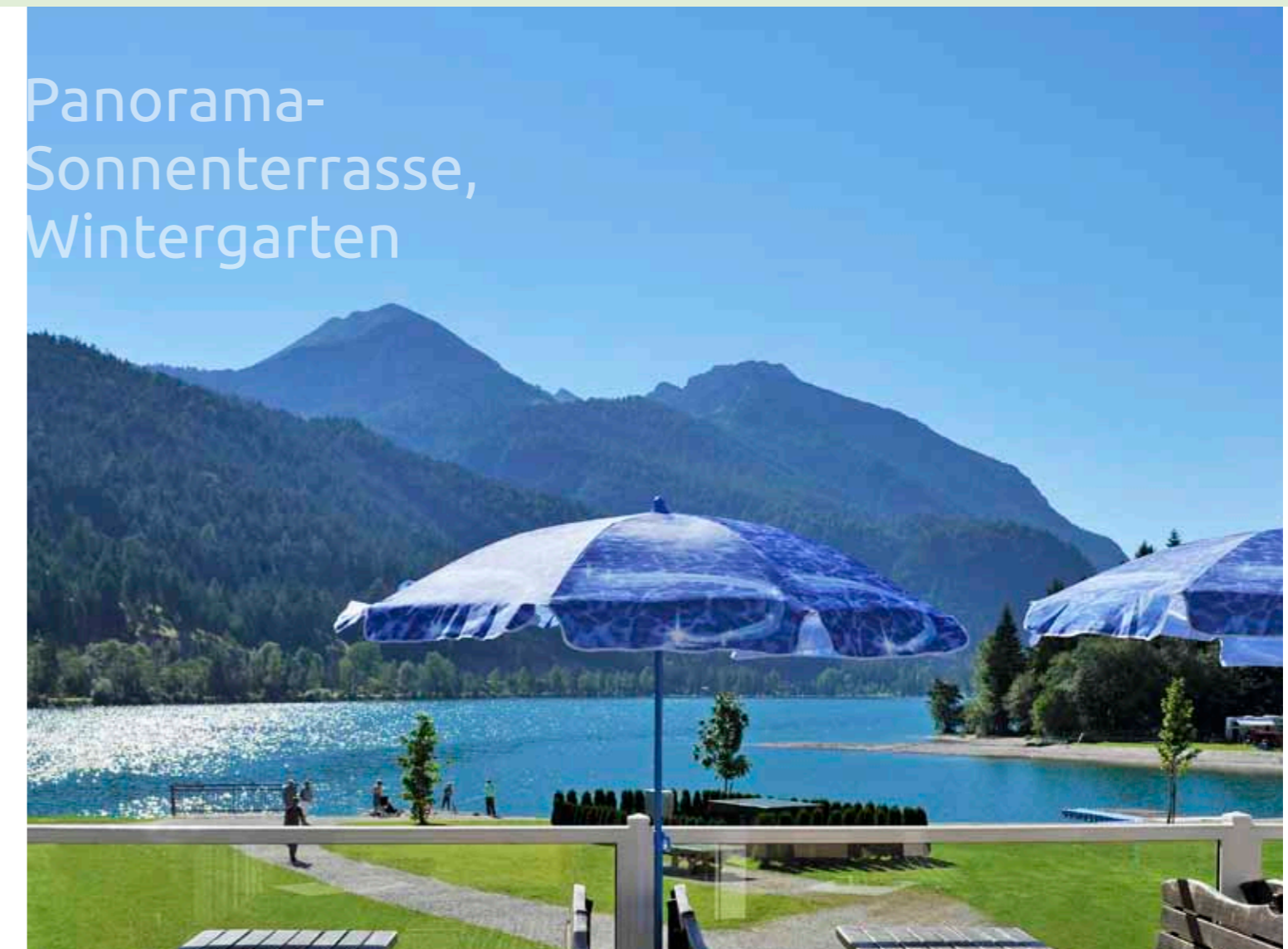
Körperpflege
als exklusives
Erlebnis

„Der Platz wurde uns empfohlen, und wir waren sehr angenehm überrascht, wie freundlich und offen das Personal und der Chef waren. Sehr angenehmer erholsamer Aufenthalt! Habe noch nie so tollen Sanitärbereich gesehen!!! Was soll ich sagen: einfach selber hin fahren und sich überzeugen lassen!!! Wir werden diesen Platz weiter empfehlen und auch wieder kommen! Glg Sabine und Björn mit Kimmy aus Hessen.“

SABINE SCHMIDT

„Sehr schöner Campingplatz mit sehr gutem und schönen Restaurant, direkt am See. Tolle Wander- und Radwege. Türkisblauer Achensee. Super sauber, vom Platz bis zu den neuen modernen Toiletten mit Waschhaus. Waren Mitte Juni mit dem Wohnmobil hier. 1 Woche dort, 2 Erwachsene und Hund - den konnten wir ins Restaurant mitnehmen, ohne Probleme. Sehr freundliches Personal. Wlan ist kostenpflichtig. Denke mittlere bis gehobene Preisklasse, aber auf alle Fälle wert. Immer wieder gerne. Chef vom Platz freundlich und hilfsbereit. Für Hunde Maulkorb mitnehmen. Maulkorb-Pflicht in öffentlichen Verkehrsmitteln - auch auf den Schiffen. Kein Problem, mit dem Vierbeiner vorher trainieren.“

MARCO WIKING



Wohlfühlen, entspannen, träumen, genießen

Nach einer langen Fahrt ist das Achensee-Stüberl der ideale Ort zum Ausspannen. Die Schauküche verwöhnt mit gutbürgerlichen Gerichten, Pizzas, Snacks und erfrischenden Getränken. Die große Sonnenterrasse mit herrlichem Panoramablick auf den Achensee und die umliegende Bergwelt lädt ein zu genussvoller Rast. Im Winter und bei Schlechtwetter ist es in der urigen Sitzecke am Ofen besonders gemütlich.



Spiel, Spaß, Fun & Action

Der Indoor-Kinderclub im Untergeschoss des Zentral- und Sanitärgebäudes besteht aus Kletter- und Rutsch-turm, Bastelraum und einem großzügigen Jugendraum und bietet zahlreiche Varianten für kinder- und jugendgerechte Freizeitaktivitäten. Abenteuer-Wasserspielpark, Abenteuer-Kinderspielpark, Liegewiese und Badestrand mit kleinem Achensee sind vom Indoor-Kinderclub aus direkt zugänglich.



Indoor-Kinderclub im Zentral- und Sanitärgebäude

*„Klasse, unkomplizierter Campingplatz
mit allem, was man braucht. Sehr gut
mit Kind und Hund.“*

FRANZ WILKOWSKI

Freiheit, Natur, Abenteuer

Der Achensee ist der größte See von Tirol. Tirols Sport & Vital Park Achensee ist nicht nur ein Familien-, Wander- oder Laufparadies, hier kommen auch Wasserratten, Naturliebhaber, Abenteuerer und Ruhesuchende zu traumhaften Ferien.



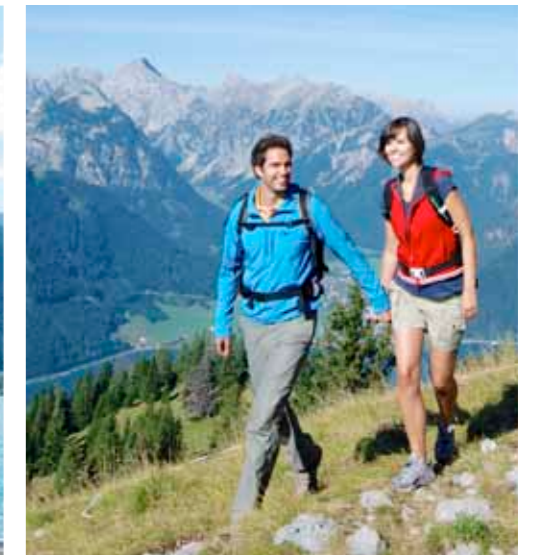
Segelparadies Achensee



250 km Mountainbike- und Radwanderwege



Schiff ahoi mit der Achensee-Schiffahrt



480 km markierte Wanderwege

Zahlreiche Attraktionen im großen Abenteuer- Wasserspielpark

*„Eine wirklich schöne Anlage. Sehr sauber
und perfekt für Kinder geeignet.“*

VALERIY SEVRYUKOV



Kreative Spiele an Damm, See und Wasserrad

Für Kinder gibt es nichts Faszinierenderes als das nasse Element. Deshalb bietet der Alpen Caravan Park Achensee seinen Besuchern und Gästen neben dem Abenteuer-Kinderspielpark einen großen Abenteuer-Wasserspielpark für Kinder jeden Alters. Eltern haben ihre Sprösslinge von Wintergarten und Panorama-Sonnenterrasse des Achensee-Stüberl aus immer gut im Blick.

„Vor zwei Jahren war ich das erste mal auf diesem, insbesondere für Familien, traumhaften Campingplatz. Ich verbrachte eine ereignisreiche Woche mit Wandern, Schwimmen, Radeln, Bootfahren und vielem anderen mehr mit meinen beiden Töchtern. Das Jahr darauf waren wir bereits acht Väter mit 13 Kindern und hatten eine sehr entspannte Zeit, da die Kinder die Anlage schnell eroberten und für sich nutzten. Dieses Jahr werden wir nun mit 14 Vätern und 24 Kindern anreisen und freuen uns schon auf unseren Urlaub in den hoffentlich sonnigen Bergen am Achensee.“

ROOOOommunich

Abenteuer- Kinderspielpark, Abenteuer-Wasser- spielpark

Klettern, rutschen, bauen, graben, herumtollen

Der großzügige Abenteuer-Kinderspielpark mit Abenteuer-Wasserspielpark läßt alle Kinderherzen höher schlagen. Direkt an Liegewiese und Badestrand finden sich hier Attraktionen für alle Altersstufen. Beim Klettern an Naturkletterfelsen, Piratenschiff oder Rutschturm, beim Bauen und Graben im Sandkasten, beim Versteckenspielen, Plantschen und Herumtollen im Wasser sind die Kinder ganz in ihrer Welt.



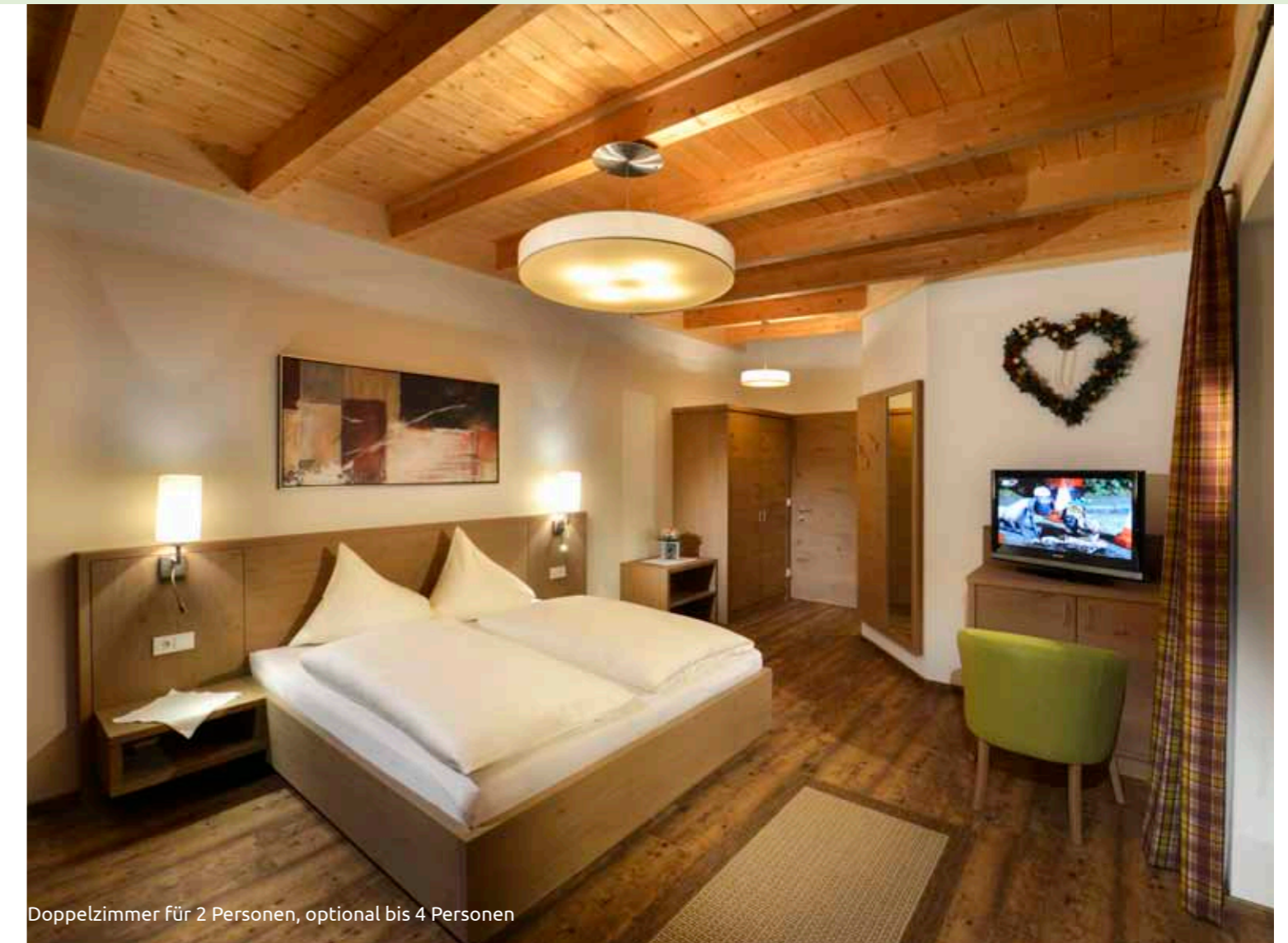


Foto: mikeP (Mike Pattis)



Seefest mit Sautrogrennen oder Fischerstechen

Alle zwei Jahre geht ein Highlight im Festkalender von Tirols Sport & Vital Park Achensee über die Bühne, entweder das Seefest mit Fischerstechen oder das Sautrogrennen am Alpen Caravan Park in Achenkirch. Zahlreiche Attraktionen laden dabei zu sportlich-abenteuerlichen Aktivitäten: Ein 300 Meter langes Schwebeseil quer über den Achensee, eine überdimensionierte Kletterwand, Slacklining, Beachvolleyball, Abenteuer-Kinderspielpark und Abenteuer-Wasserspielpark.



Doppelzimmer für 2 Personen, optional bis 4 Personen



Appartement für 2 Personen, optional bis 4 Personen

Logieren in stilvoll-großzügigem Ambiente

Komfort und individuell-liebenswertes Wohnen prägen unser Doppelzimmer und Appartement im Obergeschoss des Zentral- und Sanitärgebäudes. Diese verfügen neben dem großzügigen Raumangebot über eine imposante Sonnenterrasse mit herrlichem Panoramablick auf den Achensee. Das Achensee-Stüberl mit Gastlokal, Wintergarten und Panorama-Sonnenterrasse ist die ideale Alternative zum individuellen Kochen. Für Selbstversorger steht der Shop im Erdgeschoss zur Verfügung.

„Sehr gut geführter, großzügiger Campingplatz. Wir haben hier zwei wunderschöne Wochen verbracht. Das Personal ist sehr freundlich, jederzeit ansprechbar, und jedes noch so kleine Problem wurde bis zur vollständigen Zufriedenheit gelöst. Ein „geht nicht“ gibt es hier offenbar nicht. Thomas, der Chef, zeigte uns persönlich den Platz mit seinem Golfkart, und man merkt dabei, dass der Campingplatz seine Leidenschaft ist. Die Sanitäreinrichtungen waren immer und den ganzen Tag durch sauber, obwohl der Campingplatz gut voll war. Das allein verdient Respekt. Desinfektionsspray gibt es in allen Toiletten. Die Duschen waren ebenso immer sauber, daneben großzügig bemessen und eben. Alle Technik hat immer funktioniert, Verbrauchsmaterialien waren immer vorhanden. Es gab keine leeren Seifenspender, trotz viel Betrieb. Das haben wir anderswo schon anders erlebt. Im angeschlossenen Restaurant haben wir zweimal gegessen. Beide Male sehr gut. Ausgewogene Speisekarte! Auch hier das Personal sehr aufmerksam, freundlich, unaufdringlich. Ganz sicher 5-Sterne-Camping, in unseren Augen mehr. Wir kommen gerne mal wieder.“ CHRISTIAN REISEND



WASSERSPASS AM ALPEN CARAVAN PARK ACHENSEE



Bade-Hotspot für Camper, Familien, Naturfreunde

Kleiner Achensee mit Sonnenrampe, Liegewiese und Badestrand.
Ganz hinten links Natur-Badebucht mit Kieselstrand



Kinderanimation in der Hauptsaison



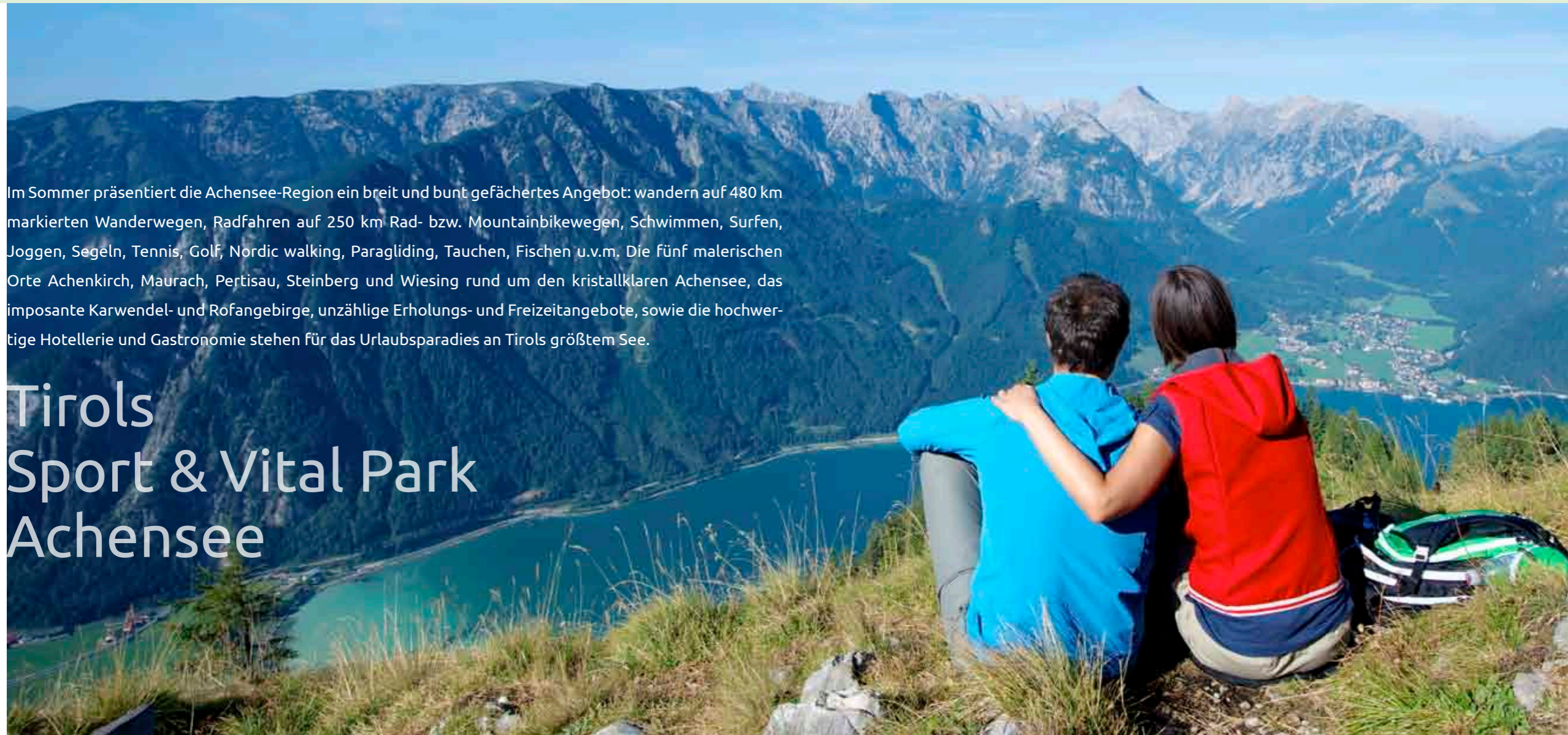
Tretbootfahrten auf dem türkisblauen Achensee

Erholung und sportlich aktiver Badespaß

Der kleine Achensee mit Liegewiese und Badestrand ist in einen Nichtschwimmerbereich und einen Bereich für Schwimmer unterteilt. Liegewiese und Badestrand grenzen direkt an Abenteuer-Kinderspielpark, Abenteuer-Wasserspielpark und Beach-Volleyballplatz.

Im Sommer präsentiert die Achensee-Region ein breit und bunt gefächertes Angebot: wandern auf 480 km markierten Wanderwegen, Radfahren auf 250 km Rad- bzw. Mountainbikewegen, Schwimmen, Surfen, Joggen, Segeln, Tennis, Golf, Nordic walking, Paragliding, Tauchen, Fischen u.v.m. Die fünf malerischen Orte Achenkirch, Maurach, Pertisau, Steinberg und Wiesing rund um den kristallklaren Achensee, das imposante Karwendel- und Rofangebirge, unzählige Erholungs- und Freizeitangebote, sowie die hochwertige Hotellerie und Gastronomie stehen für das Urlaubsparadies an Tirols größtem See.

Tirols Sport & Vital Park Achensee



Die Gaisalm (im Bild hinten) mit dem Achensee-Rundwanderweg. Der Einstieg in den Achensee-Rundwanderweg und zur Gaisalm (ca. 90 min. ab Platz) liegt direkt am Wohnmobile-Hafen des Alpen Caravan Park Achensee



Seit 1889 verbinden die ältesten Dampf-Zahnradlokomotiven der Welt Jenbach mit dem Achensee. Am Achensee-Südufer trifft die Achenseebahn in einzigartiger Kombination auf die Achensee-Schiffahrt



Golfclub Pertisau am Achensee



In fünf Minuten ins Skigebiet Christlum

Das Skigebiet Christlum offeriert schneesicheres Wintervergnügen ohne Wartezeiten auf perfekt präparierten Pisten. Am Achensee steht für nordische Sportler ein über 200 km langes Loipennetz entlang der Achensee-Ufer und in die malerischen Karwendel-Seitentäler zur Verfügung. Einstieg in Loipe, Skibus und Winterwanderwege direkt am Platz. Gratis Service am Alpen Caravan Park Achensee: Ski- und Trockenraum im Zentral- und Sanitärgebäude.



„Sehr schön gelegener Platz direkt am See. Stellplatzgröße sehr gut bemessen. Platz kann über Internet gebucht werden. Alles sehr sauber. Top Sanitäreanlagen. Personal sehr freundlich und hilfsbereit. Im Gastrobereich sehr leckere Speisen zu fairen Preisen. Guter Ausgangspunkt für viele Unternehmungen.“

ELKE

Skispaß ohne
Anstehen im
Sonnenparadies
Karwendel



Sonne, Berge, Schnee. Ferien in weißer Pracht

Tirols Sport & Vital Park Achensee hat auch im Winter viel zu bieten: drei Skigebiete mit über 50 km bestens präparierten Pisten in allen Schwierigkeitsgraden (Hochalm lifte Christlum, ca. 5 min., Rofan-Seilbahn Maurach, ca. 15 min. und Karwendel-Bergbahn Pertisau, ca. 25 min. mit Gratis-Skibus jeweils ab Platz erreichbar). 200 km Langlaufloipen am Achensee und in den romantischen Seitentälern des Karwendel, 150 km geräumte Winterwanderwege mit Sonnen- und Panoramaplätzen rund um den Achensee und in der verträumten Bergwelt des Karwendel- und Rofangebirges. Die Groß-Skiregionen Zillertal und Ski-Juwel Alpbachtal-Wildschönau sorgen für zusätzlichen Skispaß.



Snowey der Schneehase, Liebling aller Kinder



Romantische Winterwanderungen am tief verschneiten Achensee



200 km bestens präparierte Langlaufloipen in der Ferienregion Achensee



Ballonabenteuer am Achensee



Besuchen Sie auch unseren

PARTNER

Camping Seeblick TONI

am Reintaler See in Kramsach

Fordern Sie den **AKTUELLEN KATALOG**

von Camping Seeblick TONI an:

Tel. +43/(0)5337/63544 · info@camping-seeblick.at

www.camping-seeblick.at



WELLNESS
TONIS RELAX
ZONE

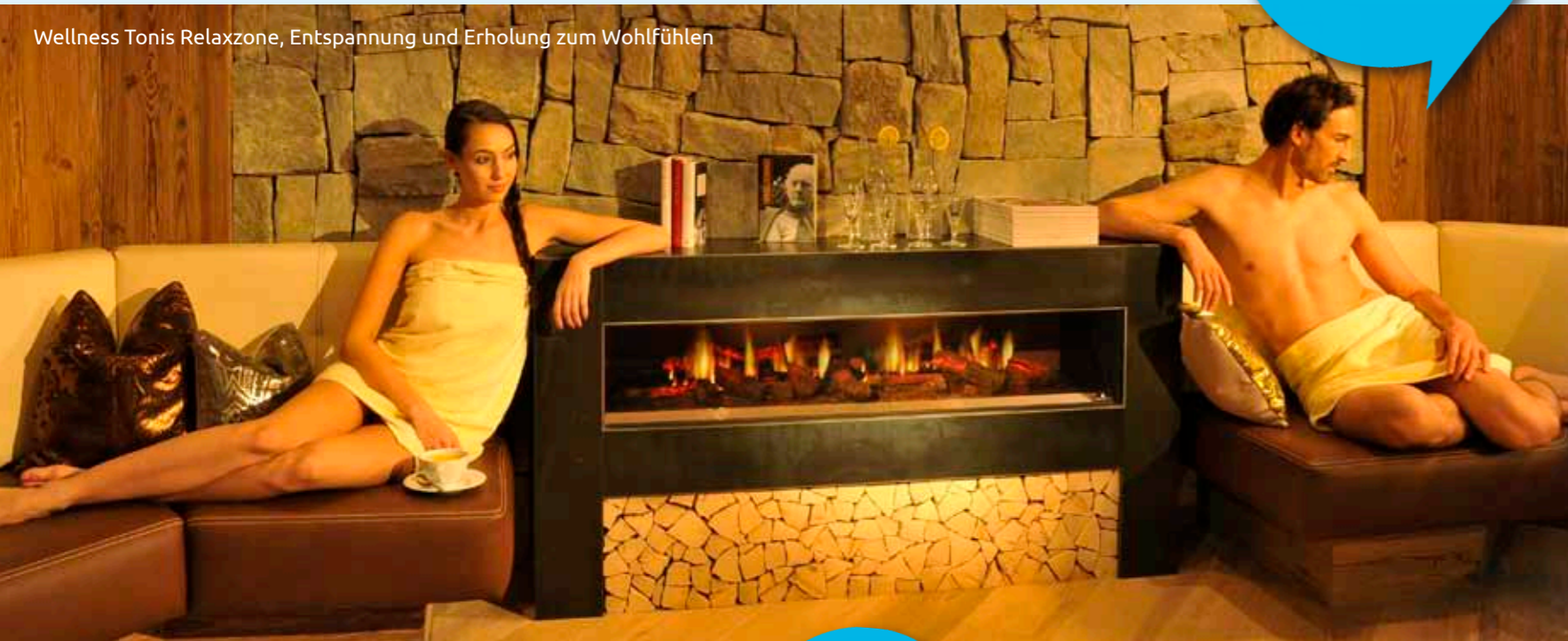
Duscherlebnis im Kinderwaschland Aquarium



Der Brantlhof, das Wirtshaus am Reintaler See



Wellness Tonis Relaxzone, Entspannung und Erholung zum Wohlfühlen



Kuschelige Schlaffässer aus Kiefernholz



5-Sterne-Camping in einmaliger Natur



GPS

L: N47°27'40"
B: E11°54'24"



Hygiene mit umfassender Komfortgarantie



Zufahrt Seeblick TONI



Nachbarplatz

ACHTUNG!
Blauer Boden-
Markierung
folgen!

Reintaler See

MOOSEN
SEEN STRASSE

LASSEN SIE SICH NICHT ABLENKEN!

Sie möchten 5-Sterne-Campingkomfort direkt am See? Dann durchfahren Sie den Nachbarplatz und folgen Sie auf den letzten 100 m der **blauen Bodenmarkierung** und dem Banner „EINFAHRT“.

1. Wohnmobile-Hafen in Tirol

MAUTFREI von Norden zum Alpen Caravan Park Achensee

Stellplätze schon ab € 17,00 (für 2 Personen, zuzüglich Nebenkosten) vor der Schranke, ausgenommen 15.07.-20.08.2020.
Verlängerung optional gegen Aufpreis möglich.
Täglich durchgehend 24 Stunden geöffnet,
Nutzung maximal 1 Nacht pro Ankunft, check-out bis spätestens 11.00 Uhr vormittags.



Allgemeine Reservierungsbedingungen

- Die Anzahlung für Mietobjekte beträgt € 200,00. Der Anzahlungsbetrag kann durch Überweisung, per Postanweisung oder bar bezahlt werden. Die geleistete Anzahlung gilt als Gutschrift zur Endabrechnung.
- Eine Stornierung muss spätestens 4 Wochen vor dem Anreisetag schriftlich erfolgen. Bei rechtzeitiger Stornierung werden Ihnen € 50,- pro Bestellung rückvergütet.
- Ihre Buchung wird erst mit dem Erhalt Ihrer Anzahlung gültig. Eine weitere Bestätigung erfolgt nicht.
- Preise für die Mietobjekte und Stellplätze laut aktueller Preisliste.

Bankverbindung:
Raiffeisenbank Achenkirch,
Bic Swift Code: RZTIAT22218
IBAN: AT 36 3621 8000 0022 9187

Camping & Caravan	Saison A	Saison B	Saison C
	15.06.2020-15.07.2020 20.08.2020-01.09.2020 21.12.2020-07.01.2021	15.07.2020-20.08.2020	07.01.2020-14.06.2020 01.09.2020-20.12.2020
Standardstellplatz	€ 13,00	€ 15,00	€ 10,00
Standardstellplatz auf Wiese, nicht parzelliert	€ 12,00	€ 14,00	€ 9,00
Komfortstellplatz	€ 21,00	€ 24,00	€ 15,50
Zweites Auto pro Tag	€ 6,00	€ 7,00	€ 5,50
Erwachsene	€ 12,00	€ 14,00	€ 8,50
Kind 2 bis 13 Jahre	€ 7,00	€ 8,00	€ 6,00
Hund pro Tag, ohne Futter	€ 6,00	€ 7,00	€ 5,50
Strompauschale pro Tag	€ 4,00	€ 4,00	€ 4,00
Gas (pro Kubikmeter)	€ 5,00	€ 5,00	€ 5,00
Anschluss Strom (1 x) ab dem 3. Tag	€ 2,50	€ 2,50	€ 2,50
Anschluss TV (1 x)	€ 12,00	€ 12,00	€ 12,00
Anschluss Gas & Schlauch (1 x)	€ 12,00	€ 12,00	€ 12,00
Miet-, Bade-, Familienkabine pro Tag	€ 22,00	€ 25,00	€ 18,00
Kurtaxe (ab 14 Jahre) pro Tag	€ 3,00	€ 3,00	€ 3,00
Umweltabgabe pro Stellplatz, pro Tag	€ 3,00	€ 3,00	€ 3,00

Appartement für 2 oder 4 Personen	Saison A	Saison B	Saison C
	15.06.2020-15.07.2020 20.08.2020-01.09.2020 21.12.2020-07.01.2021	15.07.2020-20.08.2020	07.01.2020-14.06.2020 01.09.2020-20.12.2020
Appartement für 2 Personen	€ 100,00	€ 100,00	€ 75,00
Jede weitere erwachsene Person	€ 12,00	€ 14,00	€ 8,50
Kind 2 bis 13 Jahre	€ 7,00	€ 8,00	€ 6,00
Kurtaxe pro Erwachsener, pro Tag	€ 3,00	€ 3,00	€ 3,00
Umweltabgabe pro Tag	€ 3,00	€ 3,00	€ 3,00
Hund pro Tag, ohne Futter	€ 10,00	€ 10,00	€ 10,00
Endreinigung	€ 35,00	€ 35,00	€ 35,00
Anzahlung	€ 200,00	€ 200,00	€ 200,00

Beim Appartement ist die Bettwäsche inkludiert.

Doppelzimmer für 2 oder 4 Personen	Saison A	Saison B	Saison C
	15.06.2020-15.07.2020 20.08.2020-01.09.2020 21.12.2020-07.01.2021	15.07.2020-20.08.2020	07.01.2020-14.06.2020 01.09.2020-20.12.2020
Zimmer für 2 Personen	€ 75,00	€ 75,00	€ 55,00
Jede weitere erwachsene Person	€ 12,00	€ 14,00	€ 8,50
Kind 2 bis 13 Jahre	€ 7,00	€ 8,00	€ 6,00
Kurtaxe pro Erwachsener, pro Tag	€ 3,00	€ 3,00	€ 3,00
Umweltabgabe pro Tag	€ 3,00	€ 3,00	€ 3,00
Hund pro Tag, ohne Futter	€ 10,00	€ 10,00	€ 10,00
Endreinigung	€ 35,00	€ 35,00	€ 35,00
Anzahlung	€ 200,00	€ 200,00	€ 200,00

Beim Doppelzimmer ist die Bettwäsche inkludiert.

Winterhalbjahr	
Preis für 6 Monate, 01.10.2019-01.04.2020, inklusive Umweltabgabe	
Standardstellplatz (Oktober bis April)	€ 1.060,00
Komfortstellplatz (Oktober bis April)	€ 1.620,00
- plus Kurtaxe	€ 180,00
- plus Strom pro KW	€ 0,80
- plus Gas (pro Kubikmeter)	€ 5,00
- plus Anschluss Gas & Schlauch (1 x)	€ 12,00
- plus Hund, ohne Futter	€ 60,00

Preisänderung vorbehalten. Abrechnung nur in bar, keine Kartenzahlung.

Irrtum, Druckfehler, Termin- und Tarifänderungen vorbehalten. Mit dem Erscheinen einer neuen Tarifliste verlieren diese Preise ihre Gültigkeit.

Fotos:
Alpen Caravan Park Achensee,
Achensee Info.



Rezeption und Shop



Abenteuer-Kinderspielpark



Restaurant Achensee-Stüberl

Alle Highlights am Alpen Caravan Park Achensee

Direkt beim Zentral- und Sanitärgebäude

- Großer Abenteuer-Kinderspielpark mit Naturkletterwand, Piratenschiff, Sandkasten-Areal, Klettermatten, Spielhaus, Rutsche, Trampolin-Springen
- Großer Abenteuer-Wasserspielpark mit Wasserrad, Stausee, diversen Wasserspielen u.v.m.

Zentral- und Sanitärgebäude, Untergeschoss

- Indoor- Kinderclub mit Rutschturm • Bastelraum • Jugendraum • Ski- und Bikedepot
- Behindertengerechtes Bad und WC • Chemietoiletten-Entsorgung • Babywickelraum
- Geschirrwaschraum • Wasch- und Trockenraum • Hundedusche.

Zentral- und Sanitärgebäude, Erdgeschoss

- Großzügiger Empfangsbereich und Rezeption • Exklusiv ausgestattete Sanitäreinrichtungen mit getrenntem WC, Einzelwaschtisch und Dusche • Mietbadekabinen • Gut sortierter Campingshop
- Restaurant Achensee-Stüberl mit Schauküche, traumhafter Panorama-Sonnenterrasse, Wintergarten und Ausblick auf Abenteuer-Kinderspielpark, Achensee und die umliegenden Berge.

Zentral- und Sanitärgebäude, Obergeschoss

- Appartement für 2 bis optional 4 Personen, mit großer vorgelagerter Terrasse und herrlichem Panoramablick auf den Achensee und die Tiroler Bergwelt
- Doppelzimmer für 2 bis optional 4 Personen, mit vorgelagerter Terrasse und Blick auf den Achensee und die Tiroler Berge.

Auf dem Campingplatz

- Erster Wohnmobile-Hafen in Tirol, täglich 24 Stunden durchgehend geöffnet
- Zufahrt mit Kreisverkehr • Komfortstellplätze mit Frisch- und Abwasseranschluss, Kabelfernsehen, Strom, W-Lan (gegen Gebühr), eigener Chemietoiletten-Entsorgung und Gasanschluss
- Umfangreiche Seepromenade.



Abenteuer-Wasserspielpark



Indoor-Kinderclub



Modernste Sanitäranlagen

STELLPLATZPLAN ALPEN CARAVAN PARK ACHENSEE



KOMFORT CAMPING IN TIROLS SPORT & VITAL PARK ACHENSEE



ALPEN CARAVAN PARK
★★★★★
ACHENSEE

ACHENKIRCH



A-6215 Achenkirch 17
Tel. +43/(0)5246/6239
Fax +43/(0)5246/6239-30
info@camping-achensee.com
www.camping-achensee.com



Telefon-
Vorwahl aus dem
Ausland:

0043
5246/6239



**LOIPE & SKIBUS
direkt am Platz!**

GPS L: N47°29'57" B: E11°42'23"

